

BUDYNEK MIESZKALNY JEDNORODZINNY
H=7,2m
p.p.p.= 0,1m n.p.m.
kąt nachylenia połaci dachowych 30%

GRANICA DZIAŁKI NR 98 KTÓREJ DOTYCZY WNIOSK

ISTNIEJĄCE:
 WEJŚCIE
 NA POSESJĘ

ISTNIEJĄCE:
 WJAZD I WEJŚCIE
 NA POSESJĘ

proponowana lokalizacja
 kablowej rozdzielni
 szafowej ostateczna
 lokalizacja - wg opracowania
 Energa Operator S.A.

LEGENDA:

- A** GRANICA TERENU OBJĘTEGO WNIOSKIEM DZ.NR 98
- PROJEKTOWANY BUDYNEK MIESZKALNY JEDNORODZINNY W ZABUDOWIE ZAGRODOWEJ
- ISTNIEJĄCA ZABUDOWA
- TERENY UTWARDZONE
- TARAS
- ZIELEŃ NA GRUNCIE
- MIEJSCA POSTOJOWE
- WJAZD NA POSESJĘ -0,1 mn.p.m.
- WEJŚCIE DO BUDYNKU 0,1 mn.p.m.
- ŚMIETNIK
- OZNACZENIE FRONTU DZIAŁKI

INSTALACJE (szczegółowe opracowanie w PT):

- projektowana wewnętrzna instalacja elektroenergetyczna
- projektowana wewnętrzna instalacja kanalizacji sanitarnej
- projektowana wewnętrzna instalacja wodociągowa

PRZYŁĄCZA wg odrębnego opracowania:

- przyłącze elektroenergetyczne
- przyłącze kanalizacji sanitarnej
- przyłącze wodociągowe

BILANS POWIERZCHNI:

	IST:	PROJ:
POW. DZIAŁKI 18783m ²		
POW. UTWARDZONA W m ² % POW.DZIAŁKI	867,91 4,6	1249,8 6,7
POW. ZABUDOWY W m ² % POW.DZIAŁKI	417 2,2	572,9 3,1
POW. BIOLOGICZNIE CZYNNNA % POW.DZIAŁKI	17498 93,1	16960,3 90,3

MM STUDIO Maja Markiewicz-Faust
 ul. Józefa Bema 27/17 81-381 Gdynia
 NIP: 7431611901 REGON: 220519523
 tel: 731 626 224, 691 181 913, 501 427 888
 email: biuro@domy-projekt.pl, www.domy-projekt.pl

Temat opracowania: BUDYNEK MIESZKALNY JEDNORODZINNY W SIEDLISKU

Inwestor: JOLANTA NOWOPOLSKA UL.SADOWA 4
 80-736 GDAŃSK

Adres inwestycji: WOJ. POMORSKIE, POWIAT GDAŃSK, GM. M.GDAŃSK, OBRĘB 130, NR DZ. 98 ID. 226101_1.0130.98

Branża: ARCHITEKTURA

Faza opracowania: KONCEPCJA

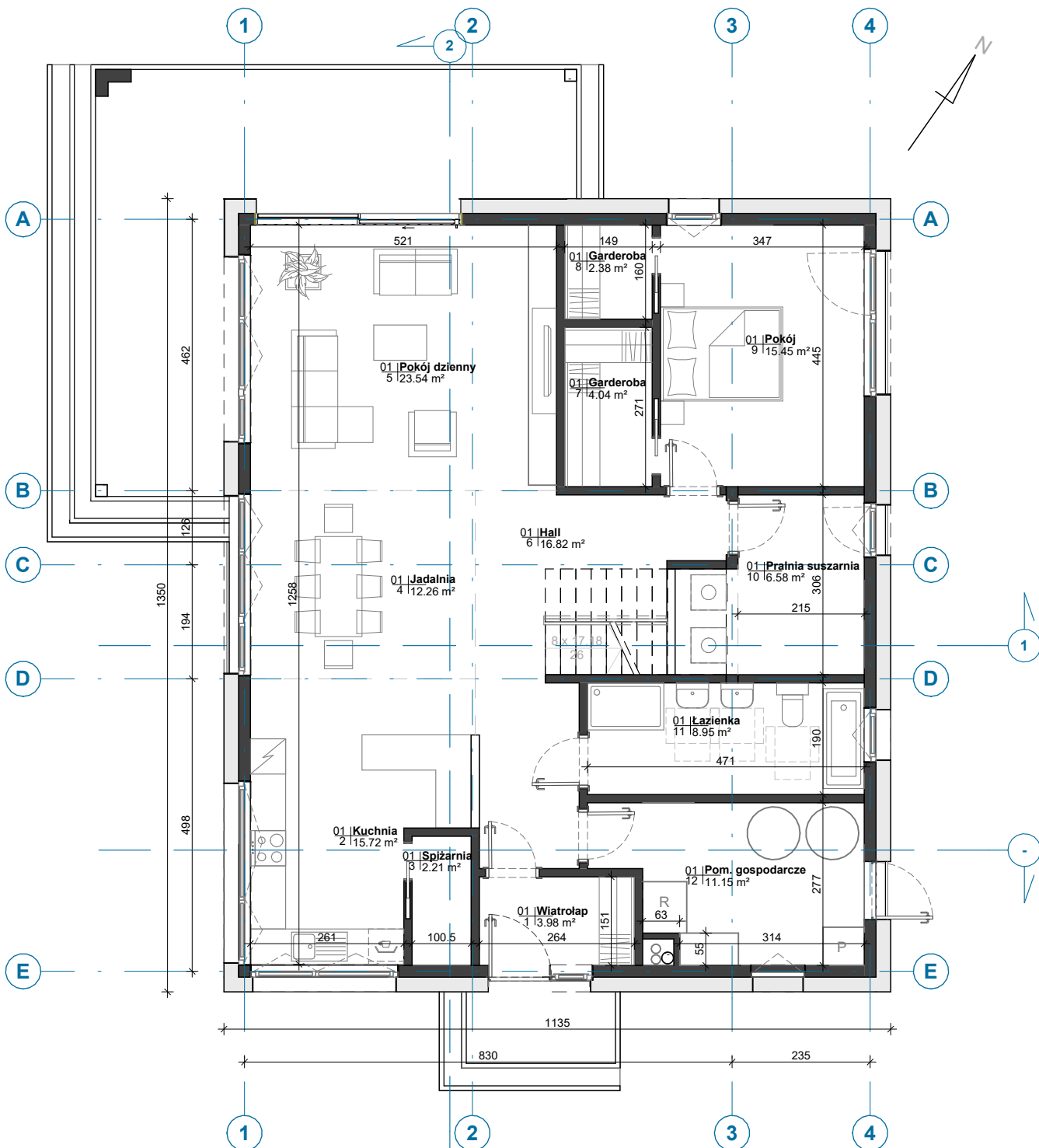
Nazwa rysunku: **PROJEKT ZAGOSPODAROWANIA TERENU**

Autor: mgr inż. arch. Maciej Faust
 upr. 434/POOKJ/2011

Data: 02.2026 Skala: 1:1000 Nr rys: **Z1**

Dom jednorodzinny - Gdańsk ul. Modra





ZESTAWIENIE POWIERZCHNI UŻYTKOWEJ- PARTER

POZ.	NR	POMIESZCZENIE	POW.
01	1	Wiatrołap	3.98 m ²
01	2	Kuchnia	15.72 m ²
01	3	Spiżarnia	2.21 m ²
01	4	Jadalnia	12.26 m ²
01	5	Pokój dzienny	23.54 m ²
01	6	Hall	16.82 m ²
01	7	Garderoba	4.04 m ²
01	8	Garderoba	2.38 m ²
01	9	Pokój	15.45 m ²
01	10	Pralnia suszarnia	6.58 m ²
01	11	Łazienka	8.95 m ²
01	12	Pom. gospodarcze	11.15 m ²
Suma powierzchni:			123.09 m ²

ZESTAWIENIE POWIERZCHNI UŻYTKOWEJ- SUMA

POZIOM	POWIERZCHNIA
01	123.09 m ²
02	77.61 m ²
Suma powierzchni:	200.70 m ²

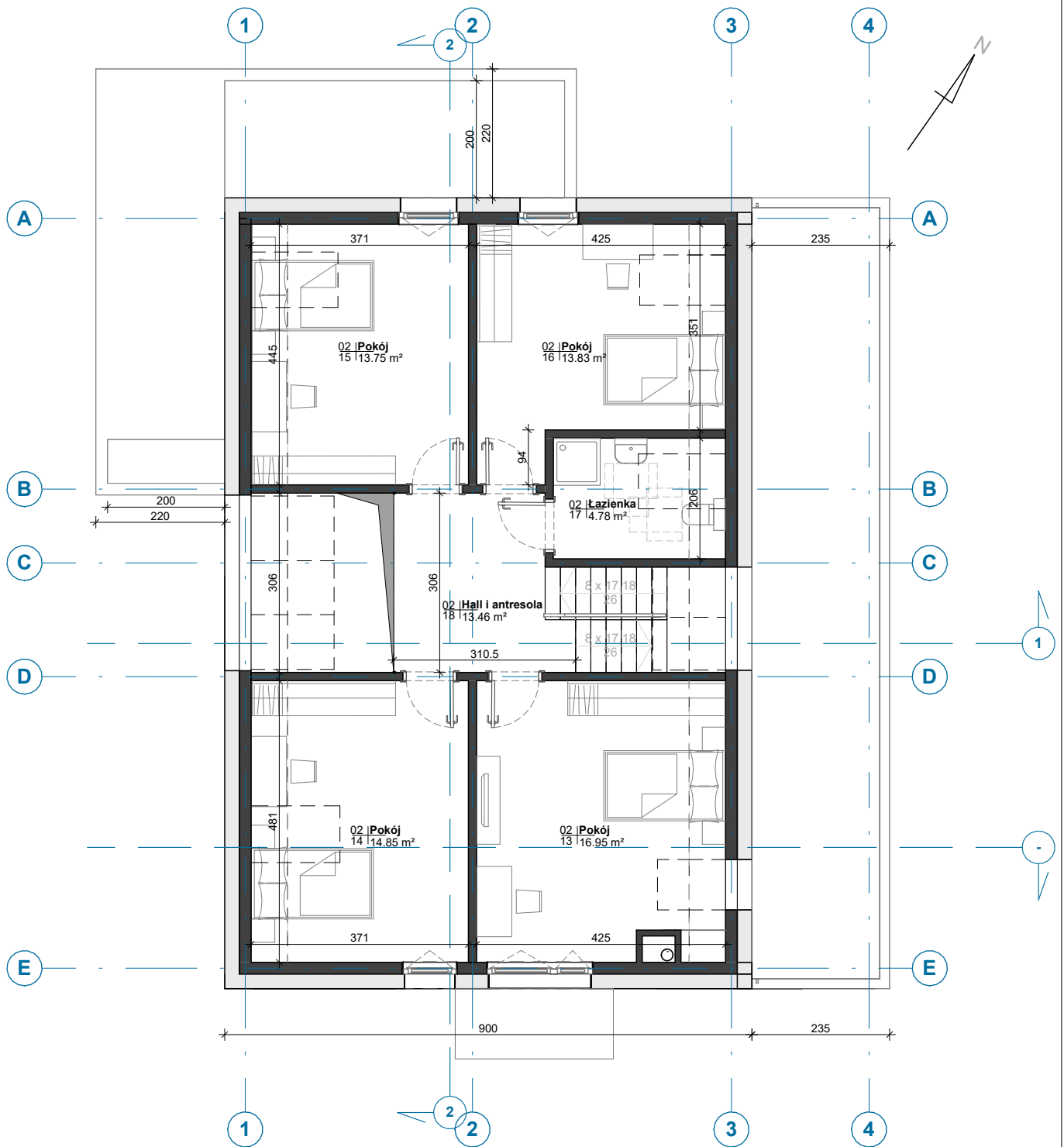
MMSTUDIO



MM STUDIO Maja Markiewicz-Faust
 ul. Józefa Bema 27/17 81-381 Gdynia
 NIP: 7431611901 REGON: 220519523
 tel: 731 626 224, 691 181 913, 501 427 888
 email: biuro@domy-projekt.pl, www.domy-projekt.pl

Temat opracowania:	Budowa budynku mieszkalnego jednorodzinowego zabudowie zagrodowej
Inwestor:	Jolanta Nowopolska ul. Modra 73, 80-736 Gdańsk
Adres inwestycji:	80-736 Gdańsk, dz. nr 98, obręb nr 130, ul. Modra 73, identyfikator działki 226101_1.0130.98
Branża:	Architektura
Faza opracowania:	Koncepcja
Nazwa rysunku:	RZUT PARTERU
Projektanci:	Podpisy:
mgr inż. arch. Maciej Faust nr upr. 434/POOKK/2011	

Data: **02.2026** Skala: **1:100** Nr rys: **01**



ZESTAWIENIE POWIERZCHNI UŻYTKOWEJ- PODDASZE			
POZ.	NR	POMIESZCZENIE	POW.
02	13	Pokój	16.95 m ²
02	14	Pokój	14.85 m ²
02	15	Pokój	13.75 m ²
02	16	Pokój	13.83 m ²
02	17	Łazienka	4.78 m ²
02	18	Hall i antresola	13.46 m ²
Suma powierzchni:			77.61 m ²

ZESTAWIENIE POWIERZCHNI UŻYTKOWEJ- SUMA	
POZIOM	POWIERZCHNIA
01	123.09 m ²
02	77.61 m ²
Suma powierzchni:	200.70 m ²

MMSTUDIO

MM STUDIO Maja Markiewicz-Faust
 ul. Józefa Bema 27/17 81-381 Gdynia
 NIP: 7431611901 REGON: 220519523
 tel: 731 626 224, 691 181 913, 501 427 888
 email: biuro@domy-projekt.pl, www.domy-projekt.pl

Temat opracowania: Budowa budynku mieszkalnego jednorodzinowego zabudowie zagrodowej

Investor: Jolanta Nowopolska
 ul. Modra 73, 80-736 Gdańsk

Adres inwestycji: 80-736 Gdańsk, dz. nr 98, obręb nr 130, ul. Modra 73, identyfikator działki 226101_1.0130.98

Branża: Architektura

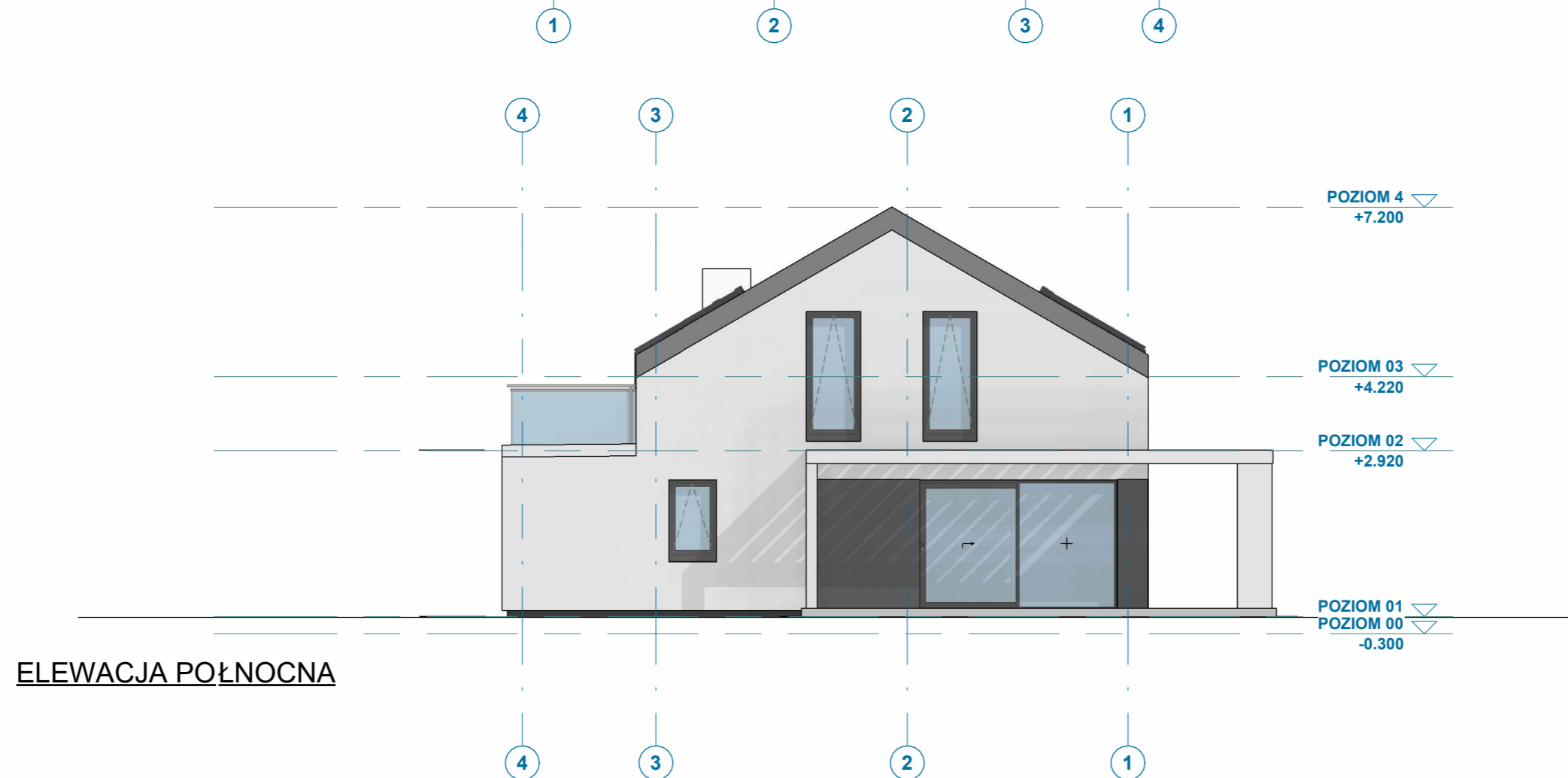
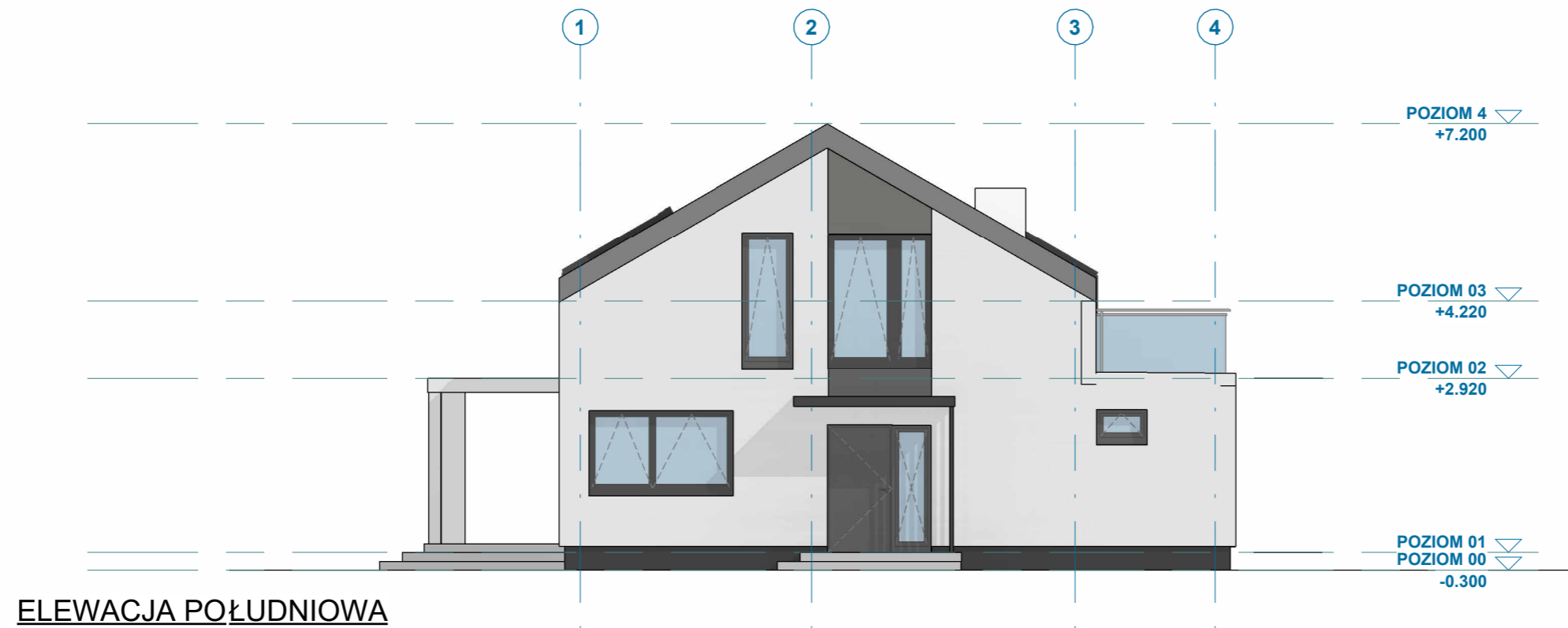
Faza opracowania: Koncepcja

Nazwa rysunku: **RZUT PODDASZA**

Projektanci: _____ Podpisy: _____

mgr inż. arch. Maciej Faust
 nr upr. 434/POOKK/2011

Data: **02.2026** Skala: **1:100** Nr rys: **02**



MMSTUDIO 	MM STUDIO Maja Markiewicz-Faust ul. Józefa Bema 27/17 81-381 Gdynia NIP: 7431611901 REGON: 220519523 tel: 731 626 224, 691 181 913, 501 427 888 email: biuro@domy-projekt.pl, www.domy-projekt.pl
	Temat opracowania: Budowa budynku mieszkalnego jednorodzinnego w zabudowie zagrodowej
	Inwestor: Jolanta Nowopolska ul. Modra 73, 80-736 Gdańsk
	Adres inwestycji: 80-736 Gdańsk, dz. nr 98, obręb nr 130, ul. Modra 73, identyfikator działki 226101_1.0130.98
	Branża: Architektura
Faza opracowania: Koncepcja	
Nazwa rysunku: ELEWACJA PÓŁNOCNA I POŁUDNIOWA	
Projektanci:	Podpisy:
mgr inż. arch. Maciej Faust nr upr. 434/POOKK/2011	

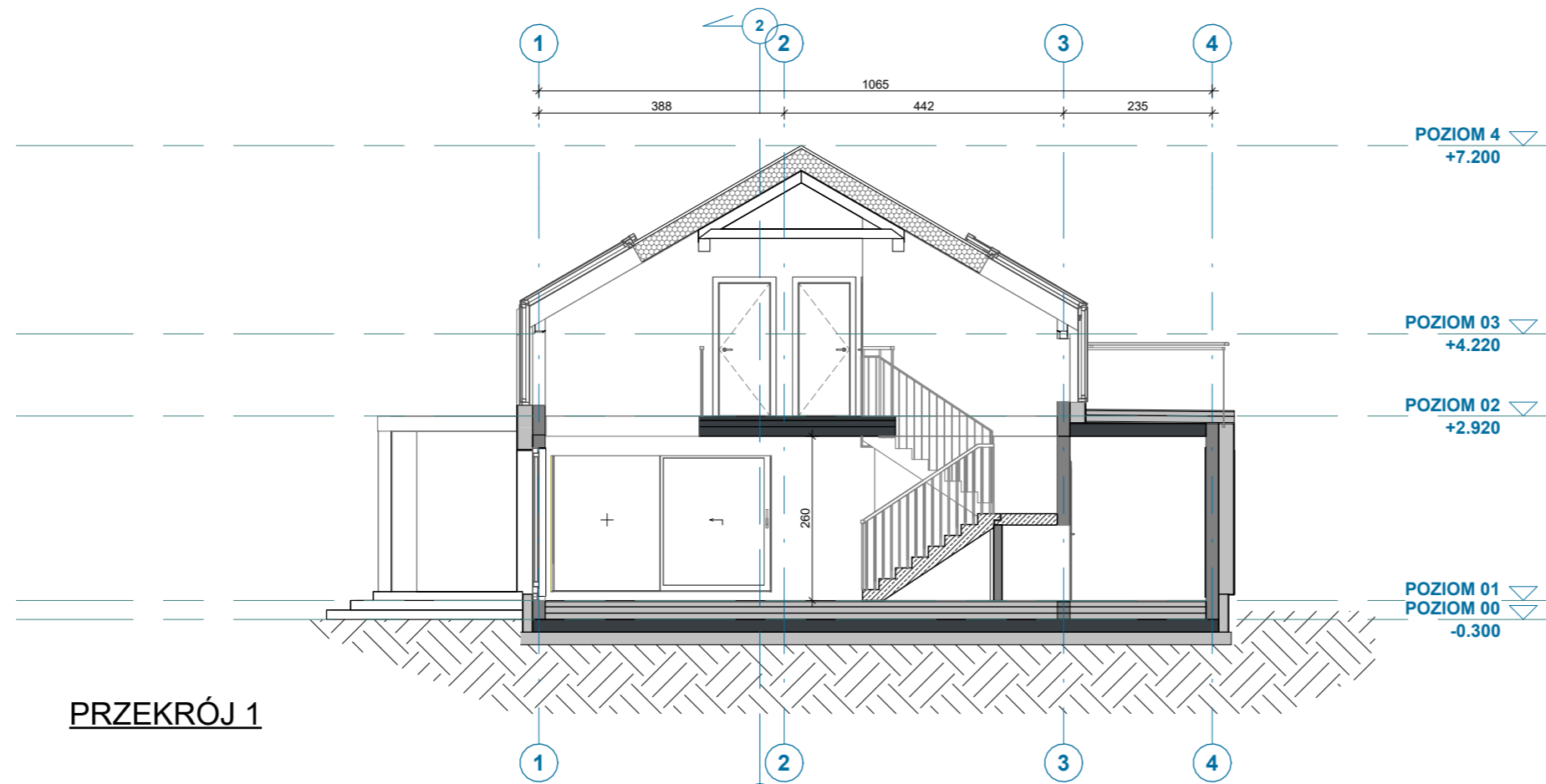


ELEWACJA WSCHODNIA

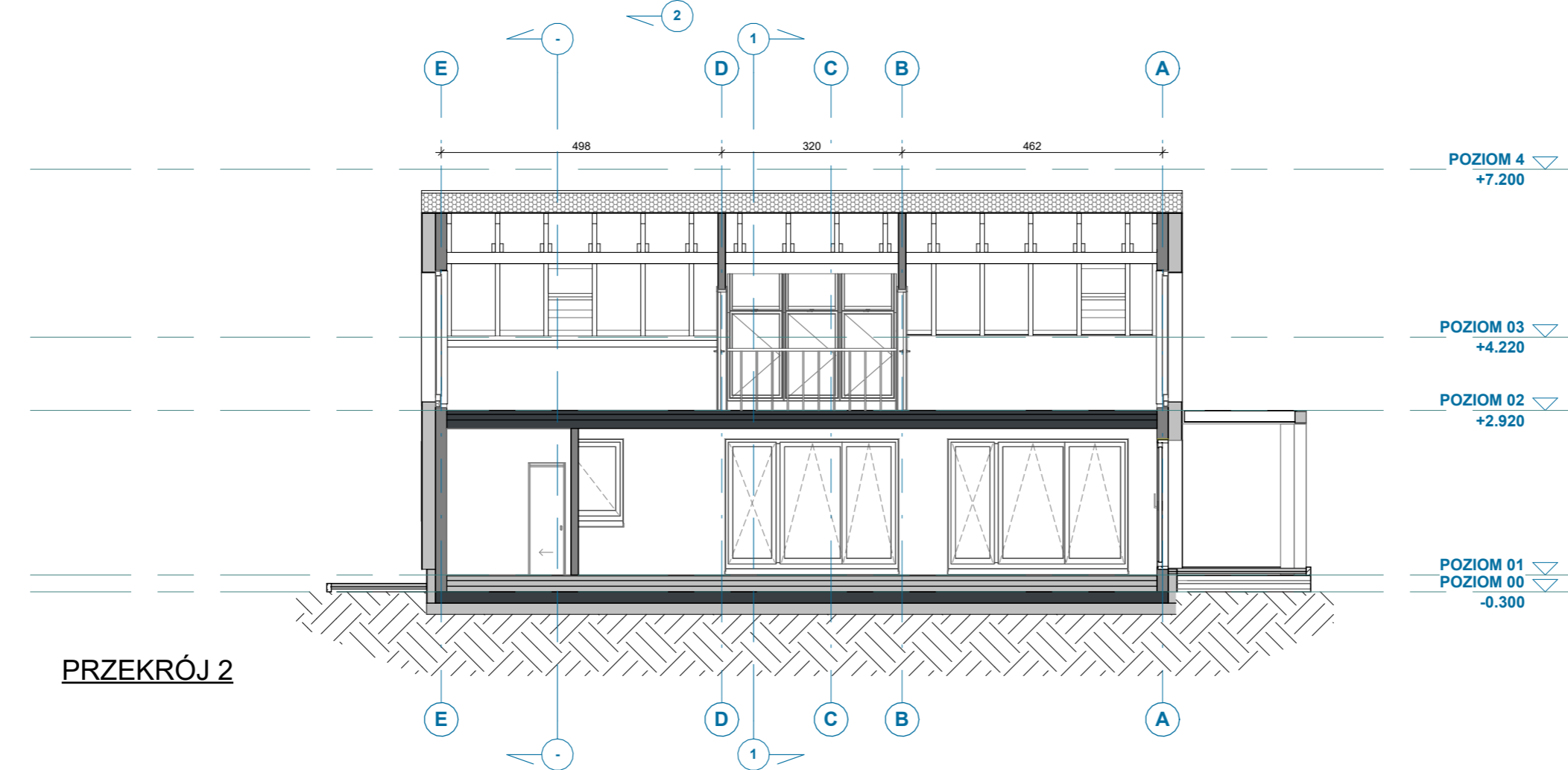


ELEWACJA ZACHODNIA

MMSTUDIO 	MM STUDIO Maja Markiewicz-Faust ul. Józefa Bema 27/17 81-381 Gdynia NIP: 7431611901 REGON: 220519523 tel: 731 626 224, 691 181 913, 501 427 888 email: biuro@domy-projekt.pl, www.domy-projekt.pl
	Temat opracowania: Budowa budynku mieszkalnego jednorodzinnego w zabudowie zagrodowej
	Inwestor: Jolanta Nowopolska ul. Modra 73, 80-736 Gdańsk
	Adres inwestycji: 80-736 Gdańsk, dz. nr 98, obręb nr 130, ul. Modra 73, identyfikator działki 226101_1.0130.98
	Branża: Architektura
Faza opracowania: Koncepcja	
Nazwa rysunku: ELEWACJA WSCHODNIA I ZACHODNIA	
Projektanci:	Podpisy:
mgr inż. arch. Maciej Faust nr upr. 434/POOKK/2011	



PRZEKRÓJ 1



PRZEKRÓJ 2

MMSTUDIO 	MM STUDIO Maja Markiewicz-Faust ul. Józefa Bema 27/17 81-381 Gdynia NIP: 7431611901 REGON: 220519523 tel: 731 626 224, 691 181 913, 501 427 888 email: biuro@domy-projekt.pl, www.domy-projekt.pl
	Temat opracowania: Budowa budynku mieszkalnego jednorodzinnego w zabudowie zagrodowej Inwestor: Jolanta Nowopolska ul. Modra 73, 80-736 Gdańsk Adres inwestycji: 80-736 Gdańsk, dz. nr 98, obręb nr 130, ul. Modra 73, identyfikator działki 226101_1.0130.98 Branża: Architektura Faza opracowania: Koncepcja Nazwa rysunku: PRZEKRÓJ 1, PRZEKRÓJ 2
Projektanci:	Podpisy:
mgr inż. arch. Maciej Faust nr upr. 434/POOKK/2011	